

# ПРОГРАМА ПО ГЕОГРАФИЯ НА БЪЛГАРИЯ

## За специалности от:

– Факултета по икономически и социални науки:

Международни икономически отношения, Макроикономика, Маркетинг, Стопанско управление, Финанси, Политология.

**Форма и продължителност:** тест, писмен, 3 часа.

## ПРОГРАМА ПО СОЦИАЛНО-ИКОНОМИЧЕСКА ГЕОГРАФИЯ НА БЪЛГАРИЯ

01. ГЕОГРАФСКО ПОЛОЖЕНИЕ, ГРАНИЦИ И ГОЛЕМИНА НА БЪЛГАРИЯ;
02. ПОЛЕЗНИ ИЗКОПАЕМИ НА БЪЛГАРИЯ;
03. ВОДИ НА БЪЛГАРИЯ;
04. КЛИМАТ НА БЪЛГАРИЯ;
05. ПОЧВИ, РАСТИТЕЛНОСТ И ЖИВОТИНСКИ СВЯТ НА БЪЛГАРИЯ;
06. ГЕОГРАФИЯ НА НАСЕЛЕНИЕТО В БЪЛГАРИЯ;
07. ГЕОГРАФИЯ НА СЕЛИЩАТА И УРБАНИЗАЦИОННИТЕ ПРОЦЕСИ В БЪЛГАРИЯ;
08. ОБЩА ХАРАКТЕРИСТИКА НА СТОПАНСТВОТО В БЪЛГАРИЯ;
09. ГЕОГРАФИЯ НА ЗЪРНОПРОИЗВОДСТВОТО В БЪЛГАРИЯ;
10. ГЕОГРАФИЯ НА ТЕХНИЧЕСКИТЕ КУЛТУРИ В БЪЛГАРИЯ;
11. ГЕОГРАФИЯ НА ЗЕЛЕНЧУКОПРОИЗВОДСТВОТО, ЛОЗАРСТВОТО И ОВОЩАРСТВОТО;
12. ГЕОГРАФИЯ НА ЖИВОТНОВЪДСТВОТО В БЪЛГАРИЯ;
13. ГЕОГРАФИЯ НА ЕНЕРГЕТИКАТА В БЪЛГАРИЯ;
14. ГЕОГРАФИЯ НА МЕТАЛУРГИЯТА В БЪЛГАРИЯ;
15. ГЕОГРАФИЯ НА МАШИНОСТРОЕНИЕТО В БЪЛГАРИЯ;
16. ГЕОГРАФИЯ НА ХИМИЧЕСКАТА ПРОМИШЛЕНОСТ В БЪЛГАРИЯ;
17. ГЕОГРАФИЯ НА ДЪРВОДОБИВНАТА, ДЪРВООБРАБОТВАЩАТА И ЦЕЛУЛОЗНО-ХАРТИЕНАТА ПРОМИШЛЕНОСТ;
18. ГЕОГРАФИЯ НА ПРОМИШЛЕНОСТТА ЗА СТРОИТЕЛНИ МАТЕРИАЛИ;
19. ГЕОГРАФИЯ НА ХРАНИТЕЛНО-ВКУСОВАТА ПРОМИШЛЕНОСТ В БЪЛГАРИЯ;
20. ГЕОГРАФИЯ НА ЛЕКАТА ПРОМИШЛЕНОСТ В БЪЛГАРИЯ;
21. ГЕОГРАФИЯ НА ТРАНСПОРТА И СЪОБЩЕНИЯТА В БЪЛГАРИЯ;
22. ГЕОГРАФИЯ НА ТУРИЗМА В БЪЛГАРИЯ;
23. ЮГОЗАПАДЕН РЕГИОН\*
24. ЮЖЕН ЦЕНТРАЛЕН РЕГИОН\*
25. ЮГОИЗТОЧЕН РЕГИОН\*
26. СЕВЕРОИЗТОЧЕН РЕГИОН\*
27. СЕВЕРЕН ЦЕНТРАЛЕН РЕГИОН\*
28. СЕВЕРОЗАПАДЕН РЕГИОН\*

*\*Темите за регионите са според новото социално-икономическо райониране на България, включващо шест района.*

## Препоръчителна литература:

*"Пробни кандидат-студентски изпити по География и икономика"*

Автори: Милка Мандова-Русинчовска

Издателство: Педагог 6

Година: 2013г.

*"География и икономика на България: план-конспекти за зрелостници и кандидат-студенти"*

Автори: Милка Мандова-Русинчовска

Издателство: Педагог 6

Година: 2013г.

*"География на България: тренировъчни тестови варианти за кандидат-студенти"*

Автори: Атанас Дерменджиев, Румен Янков, Боянка Димитрова, Стела Дерменджиева

Издателство: Сиела

Година: 2012г.

*"География на България 2013/2014. Сборник материали за средношколци и кандидат-студенти"*

Дончо Дончев, Христо Каракашев

Издател: Сиела

Година: 2013г.

**МИНИСТЕРСТВО НА ОБРАЗОВАНИЕТО, МЛАДЕЖТА И НАУКАТА**

Списък на одобрените учебници по учебните предмети

история и цивилизация и география и икономика

за учебната 2012/2013; 2013/2014 година:

[http://www.minedu.government.bg/opencms/export/sites/mon/left\\_menu/textbooks/spisak\\_uch\\_ebnici-2012-2013-2geo.pdf](http://www.minedu.government.bg/opencms/export/sites/mon/left_menu/textbooks/spisak_uch_ebnici-2012-2013-2geo.pdf)

---

**Примерен тест за кандидатстудентския изпит по география на България**

---

1. На границата с коя държава е разположен ГКПП Златарево?  
а) Румъния; б) Сърбия; в) Македония; г) Гърция.
2. Кой планински връх е граничен възел между три държави?  
а) Ком; б) Вейката; в) Миджур; г) Тумба.
3. Последната промяна в границите на България е през:  
а) 1913 г.; б) 1919 г.; в) 1940 г.; г) 1947 г.
4. Най-западната точка на България е:  
а) в. Китка; б) в. Градище; в) н. Емине; г) устие на р. Тимок.
5. Общата дължина на границите на България възлиза на:  
а) 2195 км; б) 2245 км; в) 2317 км; г) 2365 км.
6. В коя от групите има само нерудни полезни изкопаеми?  
а) каолин, барит, боксит; б) цинк, олово, талк;  
в) фелдшпат, азбест, фосфорит; г) пирит, магнезит, гранит.
7. Кой от посочените каменовъглени басейни НЕ е на кафяви въглища?  
а) Бобовдолски; б) Пирински; в) Николаевски; г) Ломски.
8. При с. Палат в подножието на Огражден се добива:  
а) флуорит; б) перлит; в) кварцит; г) дистен.
9. Коя е причината да НЕ се експлоатират на този етап въглищата в Добруджанския басейн?  
а) ниска калоричност;  
б) находището е изчерпано;  
в) липсват преработвателни мощности;  
г) голяма дълбочина на пластовете.
10. В кое от изброените находища не са открити оловно-цинкови руди?  
а) Маджарово; б) Крумово; в) Лъки; г) Бориева.
11. Предполагаемите запаси на медни руди у нас са:  
а) 50 млн. т.; б) 100 млн. т.; в) 150 млн. т.; г) 200 млн. т.
12. Броят на населението в България според последното преброяване възлиза на:  
а) 6,9 млн. д.; б) 7,3 млн. д.; в) 7,6 млн. д.; г) 7,9 млн. д.
13. Най-висока концентрация на население у нас през последните години се наблюдава във височинния пояс:  
а) 0–200 м; б) 200–500 м; в) 500–700 м; г) 700–1000 м.
14. С какъв тип възпроизводство на населението се характеризира Република България в началото на XXI век?  
а) стеснено; б) разширено; в) нормално; г) линейно.
15. Селищната мрежа в България е развита до надморска височина:  
а) 800 м; б) 1000 м; в) 1500 м; г) 2000 м.
16. Кое от селищата НЕ е сред новообявените през последните години градове у нас?  
а) Куклен; б) Мартен; в) Борован; г) Сърница.

17. Най-голяма гъстота на селищната мрежа се наблюдава в:  
а) Дунавската равнина; б) Горнотракийската низина;  
в) Странджа; г) Източните Родопи.
18. Шампанизирани вина у нас се произвеждат в:  
а) Поморие и Преслав; б) Лясковец и Чирпан;  
в) Сливен и Търговище; г) Сухиндол и Павликени.
19. Коя от следните култури не спада към техническите?  
а) коноп; б) босилек; в) тютюн; г) рапица.
20. В кой град НЕ се произвеждат минерални торове?  
а) Девня; б) Димитровград; в) Левски; г) Стара Загора;
21. Градовете Лом, Мездра и Горна Оряховица се отнасят към:  
а) промишлено-аграрните центрове;  
б) многофункционалните градове;  
в) промишлено-курортните градове;  
г) промишлено-транспортните центрове.
22. С най-голям относителен дял през последните години са преселванията с направление:  
а) град–град; б) село–град; в) град–село; г) село–село.
23. Коя от особеностите на стопанството НЕ е характерна за периода 1944–1989 година?  
а) конкуренция между стопанските субекти;  
б) създаване на ТКЗС и ДЗС;  
в) ускорена индустриализация;  
г) висока капиталоемкост, енерго- и суровиноемкост на производството.
24. Снабдеността със земеделска земя на жител у нас е:  
а) 4,3 дка; б) 5,6 дка; в) 6,7 дка; г) 7,4 дка.
25. Земите (в хил. дка), замърсени с тежки метали в България, възлизат приблизително на:  
а) 190; б) 260; в) 340; г) 470.
26. Кое от мероприятията НЕ е от групата на агротехническите?  
а) химизация; б) колективизация; в) механизация; г) мелиорация.
27. Средният размер на земеделските стопанства у нас е:  
а) 15–30 дка; б) 30–50 дка; в) 50–70 дка; г) 70–100 дка.
28. Кой от аграрните райони в България, обособени въз основа на общата земеделска специализация, НЕ съществува?  
а) Струмско-Родопски; б) Бургаско-Странджански;  
в) Софийско-Пернишки; г) Старопланински.
29. Кой природен обект НЕ се намира в ЗТРП?  
а) Средна Стара планина; б) Карловска котловина;  
в) Ихтиманска Средна гора; г) Пловдивско-Пазарджишко поле.
30. Кое от посочените селища е балнеоложки център?  
а) Карлово; б) Лъки; в) Панагюрище; г) Велинград.
31. Кой град НЕ е център на консервната промишленост?  
а) Стамболийски; б) Пазарджик;  
в) Смолян; г) Асеновград.
32. Кой град се намира в Кюстендилска област?  
а) Ихтиман; б) Етрополе; в) Дупница; г) Елин Пелин.
33. Най-голямата котловина в ЮЗР е:  
а) Самоковска; б) Софийска; в) Ботевградска; г) Пернишка.
34. Кой природен обект НЕ се намира в ЮЗР?  
а) Рила; б) Трънска котловина;  
в) Провадийско плато; г) р. Струма.
35. Кое за населението на ЮЗР НЕ е вярно?  
а) отрицателен естествен прираст;  
б) нарушена възрастова структура;  
в) равномерно териториално разпределение;

г) висок дял на градското население.

36. Кой от почвените типове е разпространен в ИТРР?  
а) черноземни; б) жълтоземни; в) сиви горски; г) канелени.
37. Посочете селището, което НЕ е център на химическа промишленост:  
а) Стара Загора; б) Димитровград; в) Казанлък; г) Чирпан.
38. Кое крайбрежно езеро НЕ се намира в ЮИР?  
а) Поморийско; б) Дуранкулашко; в) Атанасовско; г) Алепу.
39. Коя природна област НЕ се намира на територията на ЮИР?  
а) Сливенска котловина; б) Същинска Средна гора;  
в) Елховско поле; г) Източна Стара планина.
40. Посочете коя климатична област НЕ е представена в ЮИР:  
а) черноморска; б) преходноконтинентална;  
в) планинска; г) континентално-средиземноморска.
41. Кое селище НЕ е център на земеделско машиностроене?  
а) Карнобат; б) Нова Загора; в) Сливен; г) Ямбол.
42. Кой от посочените проходи НЕ свързва ЮИР със Северна България?  
а) Върбишки; б) Айтоски; в) Котленски; г) Троянски.
43. Кой от представените природни обекти НЕ се намира в Североизточния приморски регион?  
а) Източен Предбалкан; б) Провадийско плато;  
в) Шуменско плато; г) Плевенски височини.
44. Посочете областта, която НЕ се намира в границата на Североизточния приморски регион:  
а) Шуменска област; б) Търговищка област;  
в) Добричка област; г) Варненска област.
45. Кое от находищата на полезни изкопаеми се отличава с трудна експлоатационна достъпност?  
а) черни въглища в Добруджанския басейн;  
б) манганови руди при Оброчище;  
в) каменна сол при Провадия;  
г) каолин при Каолиново.
46. Кое от посочените твърдения за климата НЕ е вярно за Североизточния приморски регион:  
а) климатът в Добруджа е с изразени континентални черти;  
б) валежните количества са по-малки от средните за страната;  
в) неблагоприятните климатични явления нанасят големи щети на регионалното и националното стопанство;  
г) черноморското климатично влияние се чувства осезаемо във вътрешността на региона.
47. Кой от посочените типове почви НЕ е разпространен в Североизточния приморски регион?  
а) черноземни; б) смолници;  
в) хумусно-карбонатни; г) сиви горски.
48. Кое от посочените твърдения за хранителната промишленост е вярно за СИ приморски регион?  
а) специализиращ за региона отрасъл;  
б) не удовлетворява потребностите на населението в региона;  
в) недостатъчна осигуреност със суровини;  
г) рибоконсервната промишленост е водещ подотрасъл.
49. Коя от посочените култури НЕ е специализираща за СИ приморски регион?  
а) царевица; б) пшеница; в) зеленчуци; г) слънчоглед.
50. Коя от посочените жп линии свързва СИ приморски регион със ЮИР:  
а) Варна-Каспичан; б) Варна-Русе;  
в) Варна-Карнобат; г) Варна-София.
51. Кой от посочените отрасли е специализиращ за регионалния стопански комплекс на СИ приморски регион?  
а) цветна металургия;  
б) химическа промишленост;  
в) дървопреработваща промишленост;  
г) текстилна.
52. Посочете вида на полезните изкопаеми за всеки от посочените райони:  
а) Източномаришки басейн – .....

- б) Бобовдолски басейн – .....
- в) Етрополски район – .....
- г) Мадан, Рудозем, Лъки – .....

53. Пръснатите селища в България са главно в Средна Стара планина и .....

54. Комасацията е процес на .....

55. Реституцията е процес на .....

56. Коя култура е водеща в структурата на земеделските площи на технически култури в България? .....

57. Какво представлява рандеманът при домашните животни? .....

58. С кой подотрасъл на текстилното производство се поставя началото на промишлеността в България?.....

59. Избройте 5 вида туризъм според мястото, където се извършва от туристите:  
 .....  
 .....  
 .....  
 .....

60. В коя административна област на България се намират градовете Клисурса, Брезово и Садово? .....

61. За кое селище се отнася следното описание:  
 „Административен, транспортен и културно–просветен център на Лудогорието. Специализацията на града се определя от предприятията на хранително-вкусовата промишленост, машиностроенето, стъklarската, порцеланово-фаянсовата и фармацевтичната промишленост“?  
 .....  
 .....

62. За кой град се отнася следната характеристика:  
 „Разположен е в Южна България, в Горнотракийската низина. Образуван от сливането на три села – Черноконево, Марийно и Раковски, през 1947 година (бригадирското движение). Център е на химическата и циментовата промишленост.“?  
 .....

63. Попълнете таблицата. Запишете с цифров код центрите на посочените индустриални производства в Северния централен регион.

Производство на:	Цифров код	Центрове
Изкуствени влакна		1. Ловеч
Телевизори		2. Велико Търново
Обувки		3. Свищов
Вагони		4. Троян
Лекарства		5. Габрово
Велосипеди		6. Дряново

64. Напишете имената на граничните контролно-пропускателни пунктове, означени с цифри:



- 1 – .....
- 2 – .....
- 3 – .....
- 4 – .....
- 5 – .....

65. Срещу цифрите от картосхемата напишете номера на транспортният коридор на който са поставени:



Коридори №:

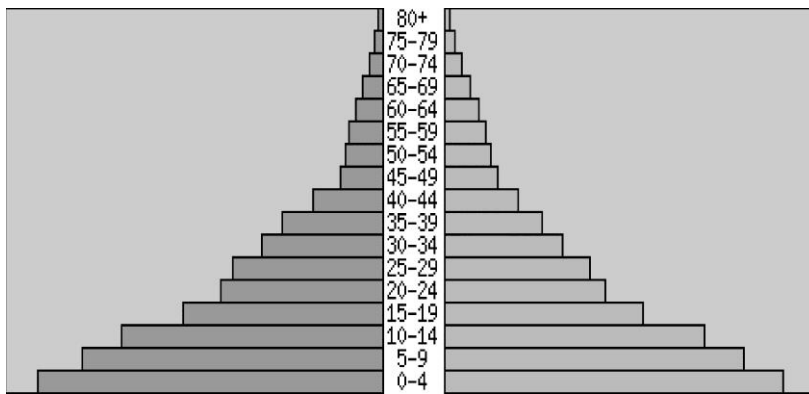
- 1 – ..... 3 – .....
- 4 – ..... 5 – .....

66. Напишете имената на отбелязаните с цифри жп гари от картосхемата:



- 1 – ..... 2 – .....  
 3 – ..... 4 – .....  
 5 – .....

67. Посочете за коя година се отнася показаната пирамида на населението:



- а) 1905 г.;      б) 1935 г.;      в) 1980 г.;      г) 1999 г.

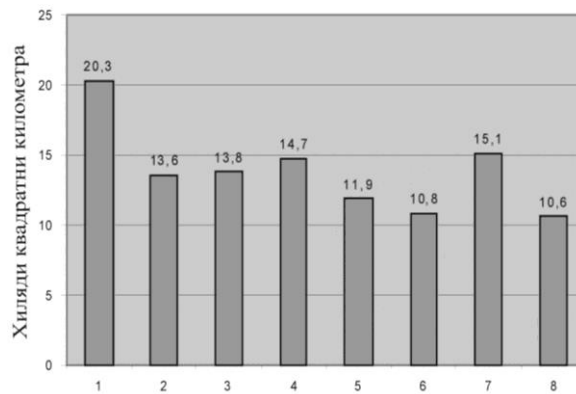
68. Напишете имената на градовете, отбелязани с цифри на картосхемата:

- 1 – .....
- 2 – .....
- 3 – .....
- 4 – .....
- 5 – .....



69. Срещу номерата на стълбчетата запишете имената на икономическите райони в България, така че да има съответствие с големината на тяхната територия.

- 1 – .....
- 2 – .....
- 3 – .....
- 4 – .....
- 5 – .....
- 6 – .....
- 7 – .....
- 8 – .....



70. Срещу поредните номера с относителен дял от населението на България запишете имената на икономическите райони, които им съответстват.

- 1 – .....
- 2 – .....
- 3 – .....
- 4 – .....
- 5 – .....
- 6 – .....
- 7 – .....
- 8 – .....

