

Филиалната комисия по качество
ОБОБЩЕНИЕ И АНАЛИЗ НА РЕЗУЛТАТИТЕ ОТ
Анкета № 4 (с преподавателите)
2007- 2008г.

Анкета № 4 беше проведена с преподавателите от Филиал-Смолян в края на юли и началото на август 2008г. Анкетирани са 32 преподаватели (89% от общо 36) от всички катедри. Извадката изследвани лица е представителна. Анкетата е анонимна и всеки преподавател имаше възможност да я попълни онлайн в една от компютърните зали на Филиала.

Анкета № 4 е част от инструментариума на *Системата за осигуряване, поддържане и развиване на качеството на обучението и на образователния продукт.*

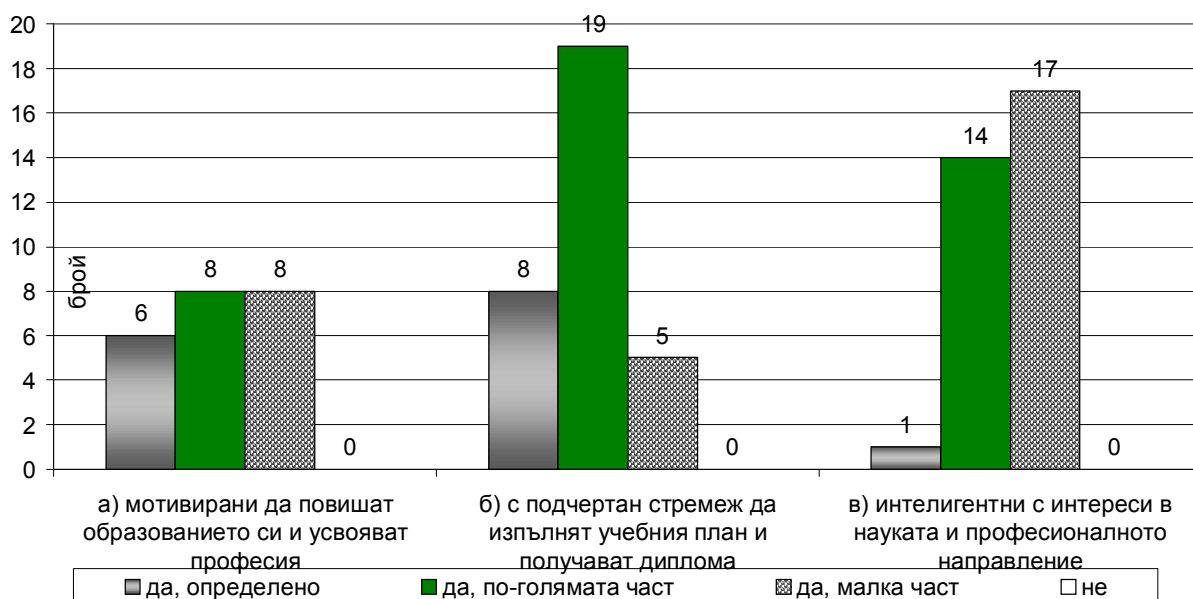
Целта на провеждането ѝ е да се проучи мнението на преподавателите за отношението и активността в учебния процес на обучаваните от тях студенти, както и преценката им за собственото им научно развитие и за условията на работа във Филиала. Търсят се също конструктивни предложения и идеи за оптимизиране на тези условия и повишаване качеството на обучение на студентите и научното израстване на преподавателите.

Резултатите от анкетата са обобщени и онагледени в 19 диаграми, към които има кратки съпътстващи коментари. Основните въпроси в анкетната карта могат да се обособят в три групи: въпроси за мнението на преподавателите относно отношението на студентите към обучението им (1-6); въпроси, отнасящи се към научно-преподавателската и изследователска дейност на преподавателите (7, 8, 9, 11,12, 15, 16, 17, 18, 19) ; въпроси за условията на работа във Филиала (№ 10, 11, 13 и 14) .

Не всички преподаватели са давали отговори на всички въпроси и подвъпроси , което води до разлики в броя им, затова се посочва и % от отговорилите.

След резултатите от трите група въпроси се правят изводи за мнението на преподавателите от Филиала като цяло. Ето резултатите от първата група въпроси:

№1. Според Вас приеманите за обучение във Филиала студенти са:



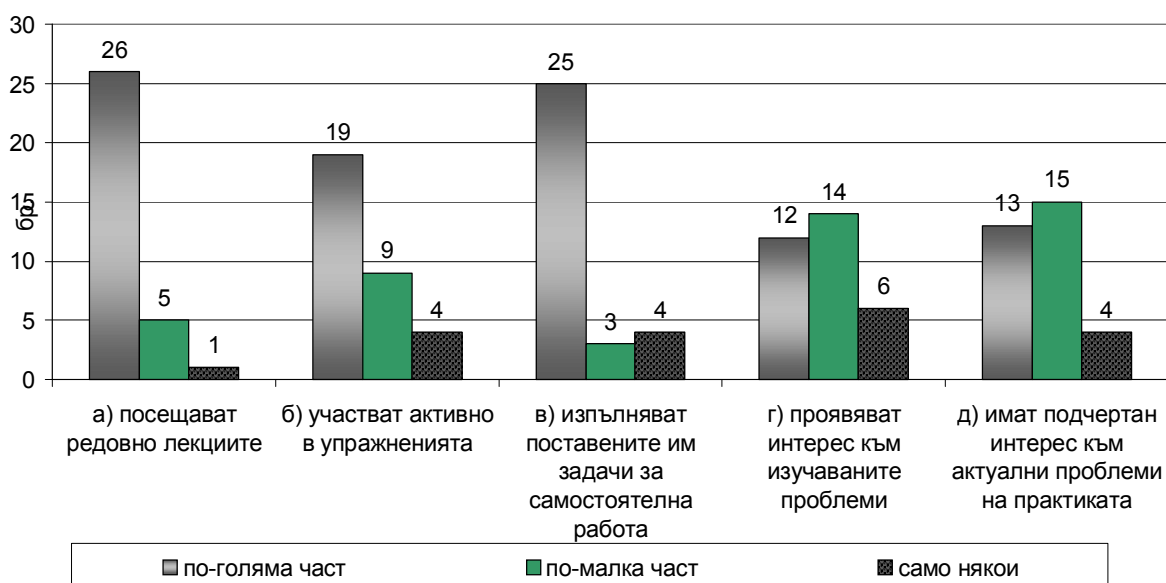
Около половината преподаватели, дали отговори на въпрос №1, са на мнение, че:

- **по-голямата част** от студентите са **мотивирани** да повишат образованието си и усвоят професия (16 от преподавателите, т.е. **64,5%**);
- **повечето** от студентите са с подчертан **стремеж да изпълнят учебния план** и получат **диплома** (27 от преподавателите, т.е. **84%**);
- голяма част от студентите са **интелигентни**, с интереси в науката и професионалното направление, в което се обучават (15 от преподавателите, т.е. **47%**)

За останалите преподаватели съответно **малка част** от студентите са мотивирани, интелигентни и със стремеж да изпълнят учебния план.

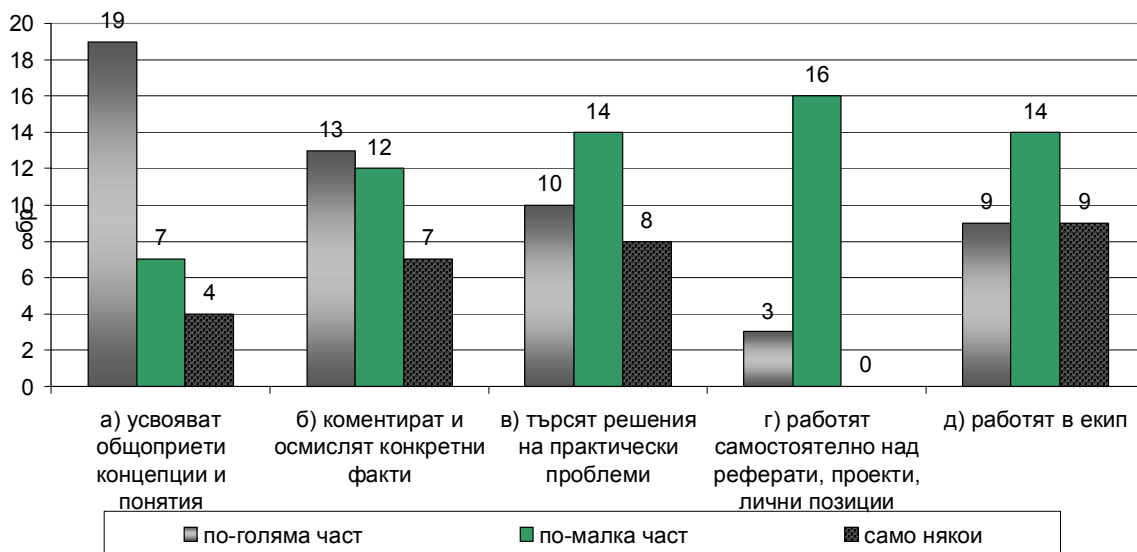
Повечето от анкетираните преподаватели (от 19 до 26 преподаватели, т.е. от 59% до 81%) отбелязват в отговорите си на въпрос №2, че **голяма част** от студентите посещават редовно лекции, участват активно в упражненията, изпълняват поставените им задачи за самостоятелна работа, но **по-малка част или само някои** студенти проявяват интерес към изучаваните проблеми и имат подчертан интерес към актуални проблеми на практиката.

№ 2. Студентите, с които Виe работите:



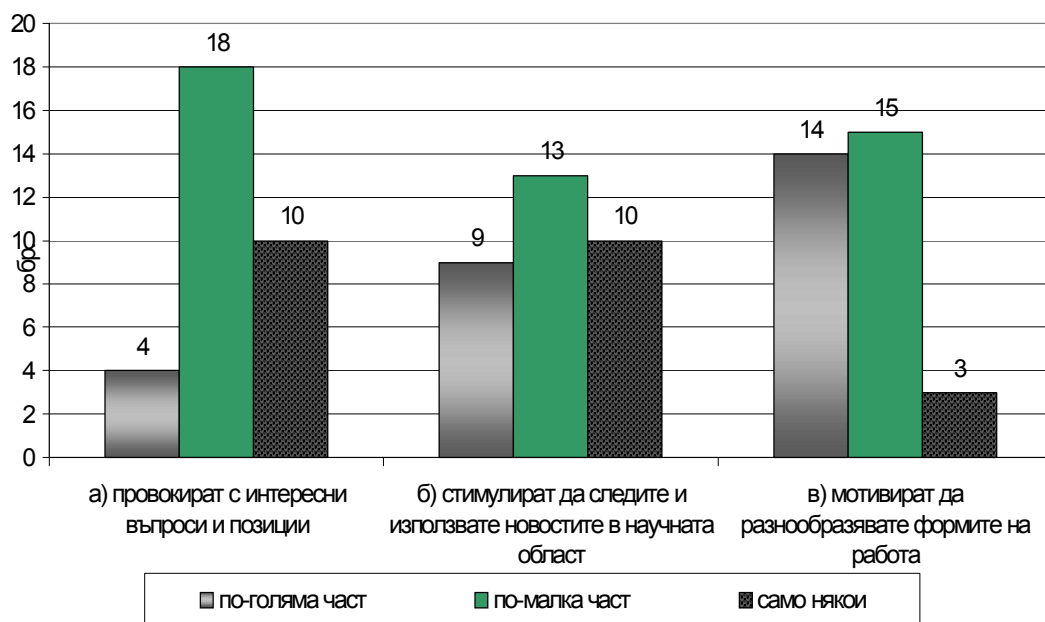
Впечатленията на **по-голяма част от преподавателите**, в отговор на **въпрос №3**, са, че **повечето студенти** усвояват общоприети концепции и понятия (19 от преподавателите, т.е. **63,3%**), но **малко или само някои** от студентите коментират и осмислят конкретни факти (19 от преподавателите, т.е. **59%**); **малко или само някои** от студентите търсят решения на практически проблеми (22 от преподавателите, т.е. **69%**); малка част от студентите работят самостоятелно над реферати и проекти (според 16 от отговорилите, т.е. **84%**) или пък умеят да работят в екип (според 23 от анкетираните, т.е. **72%**).

№3. Вашите впечатления са, че студентите Ви предпочитат да:



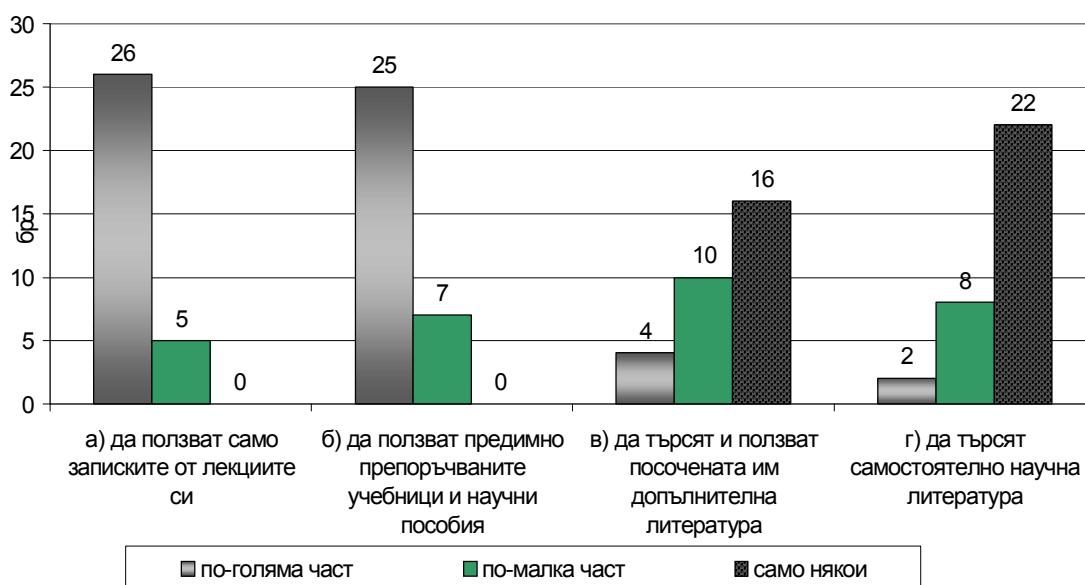
В отговорите на въпрос №4, според 28 (88%) от анкетираните преподавателите, по-малка част от студентите или само някои от тях ги провокират с интересни въпроси и позиции; 23 от анкетираните, т.е. 72%, също смятат, че са малко онези студенти, които могат да стимулират преподавателя да следи и използва новостите в научната област, но не са малко колегите (14, т.е. 44%), които отбелязват, че голяма част от студентите ги мотивират да разнообразяват формите на работа.

№ 4. Студентите, с които Виe работите, Ви:



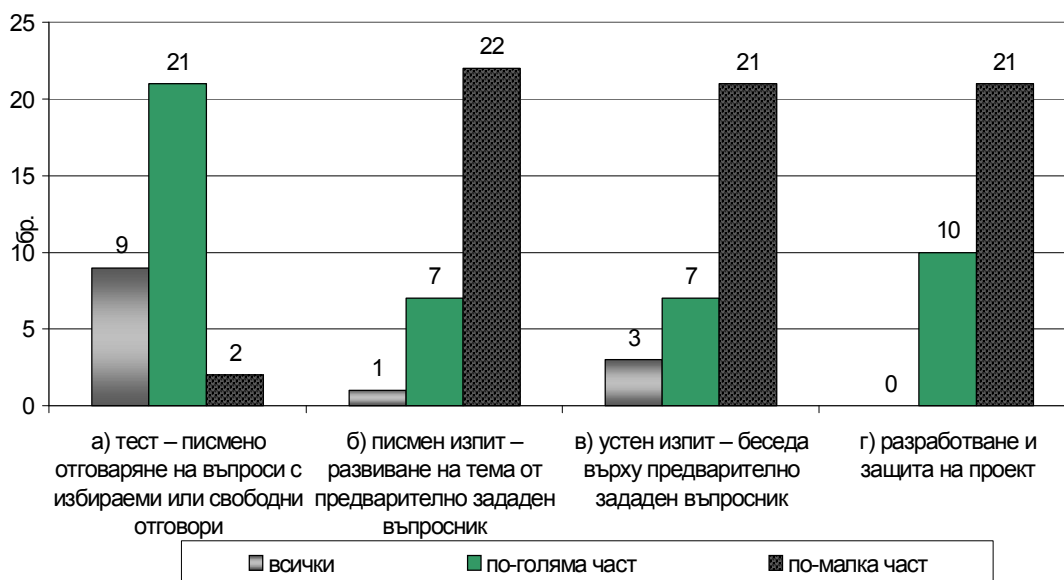
Впечатленията, които повечето преподаватели (около 84%) споделят в отговорите си на въпрос №5 са, че студентите предпочитат да ползват само записките от лекциите си и предимно препоръчаните учебници и учебни пособия.

№ 5. Вашите впечатления са, че студентите предпочитат:



Малка част от студентите ползват посочената им допълнителна литература и само някои от тях самостоятелно търсят и ползват научна литература.

№ 6. Студентите, с които Вие работите, предпочитат (според Вас) проверката и оценката на придобитите знания и умения да бъде:



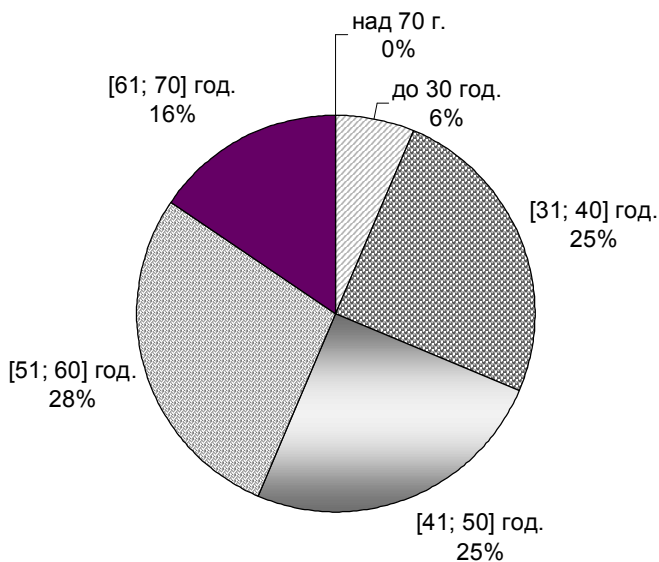
На въпрос № 6 30 (94%) от колегите отговарят, че повечето студенти предпочитат да бъдат проверявани и оценявани на първо място чрез писмен тест – отговаряне на въпроси с избираеми или свободни отговори, на второ място - устен изпит-беседа върху предварително зададен въпросник или пък разработване и защита на проект и на последно място е писменият изпит.

Следващата група въпроси (7, 8, 9, 11, 12, 15, 16, 17, 18, 19) както беше отбелязано, се отнасят до статута на преподавателите във Филиала и оценката за собствената им научно-преподавателската и изследователска дейност.

Всички анкетираните (32) са на работа във Филиала с безсрочен трудов договор.

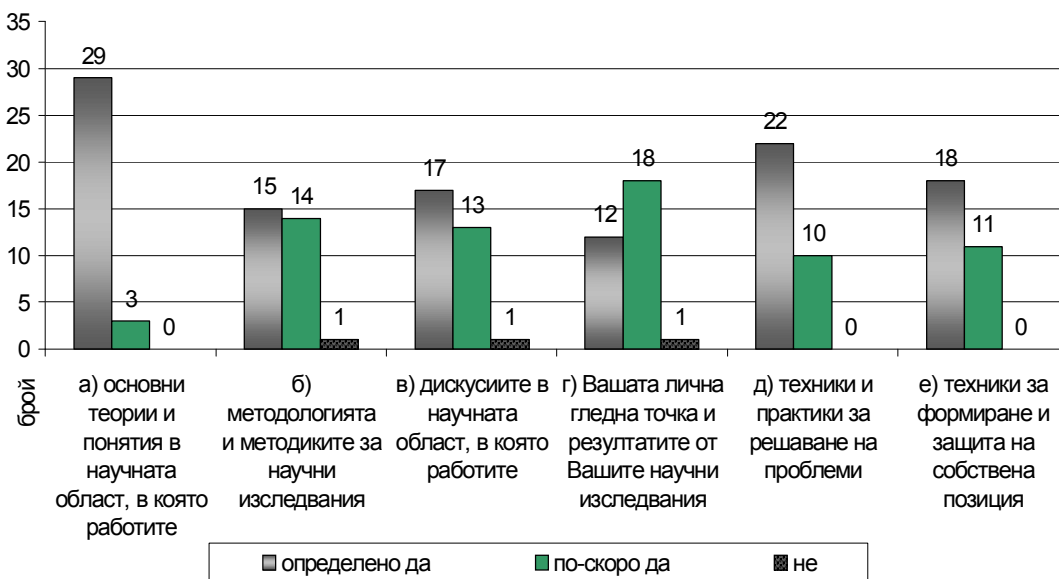
Мъжете преподаватели във Филиала са 25%. По възраст – по-голяма е групата на преподавателите над 40 години (69%). По-диференцирано този показател е отразен на диаграмата по отговорите на въпрос № 19

№19. Вие сте на възраст:



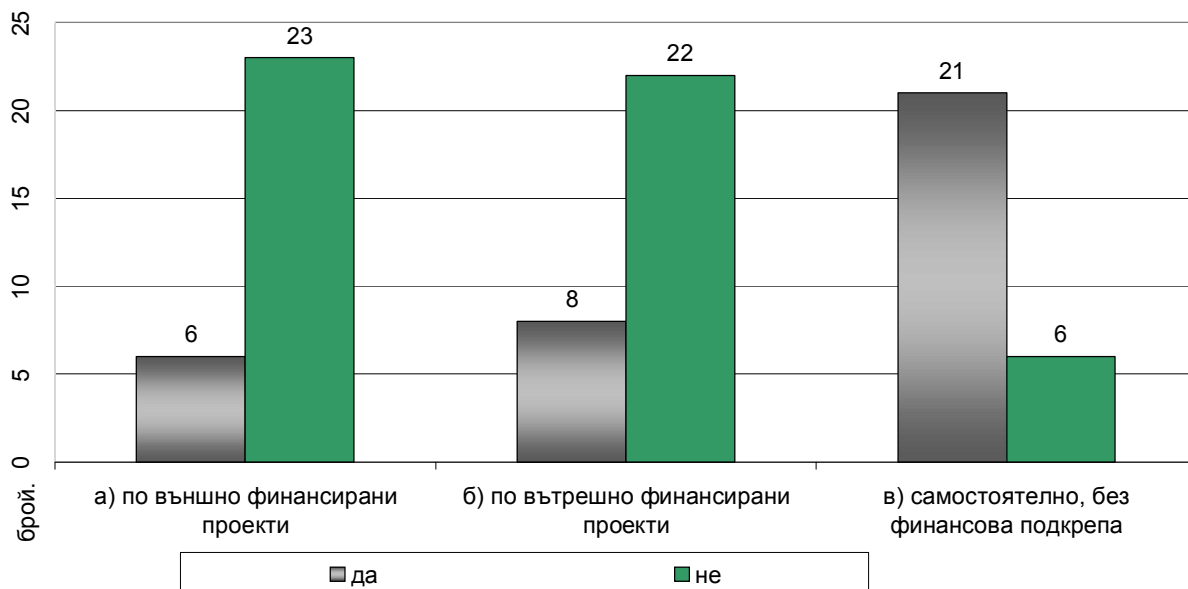
Почти всички от анкетираните преподаватели споделят в отговорите си (въпрос №7), че в работата си се стремят да запознаят студентите с основните теории и понятия в научната област, в която работят, с техниките и практики за решаване на проблеми, с техниките за формиране и защита на собствена позиция, с дискусиите в научната област, в която работят, с тяхната лична гледна точка и резултатите от научните им изследвания, както и с методологията и методиките за научни изследвания.

№7. В работата си се стремите да запознаете студентите с:

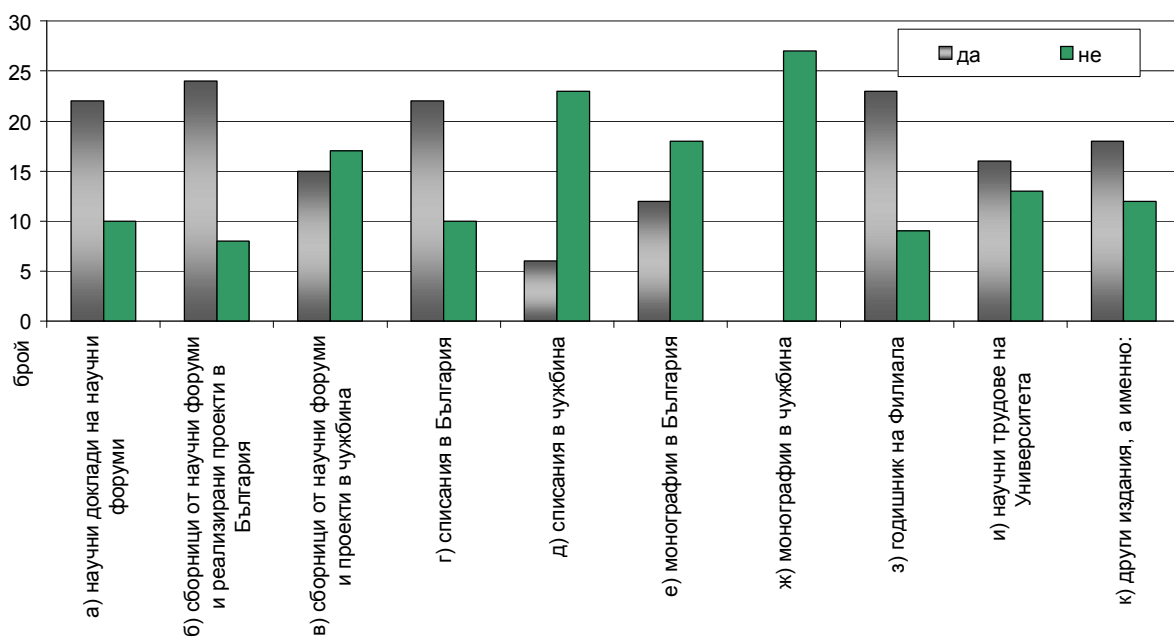


На въпрос №8 21 (78%) от отговорилите преподаватели извършват изследователска работа самостоятелно, без финансова подкрепа, значително по-малко са тези, които са имали финансова подкрепа: 6 (21%) – по външно финансиране и 8(27%) - по вътрешно финансиране на проекти.

№8. Вие извършвате изследователска работа:

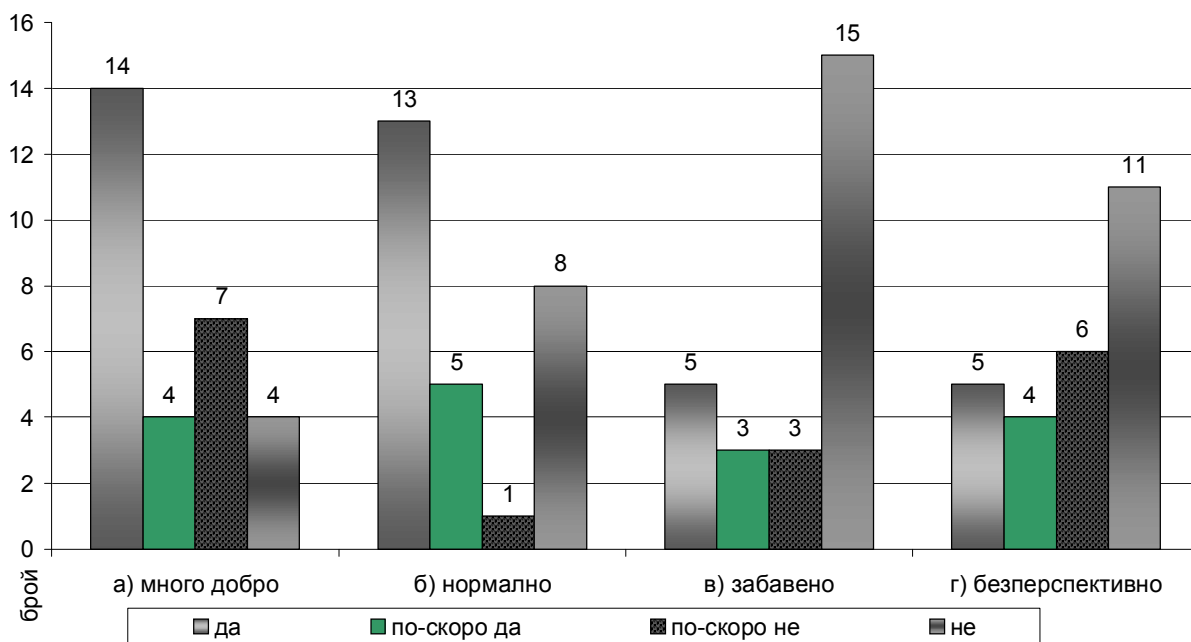


№9. Вие публикувате резултатите от научните си изследвания в:



Най-много преподаватели (24 или 75%) публикуват своите научни изследвания в сборници от научни форуми и реализирани проекти в България, 72% - в годишника на Филиала, 69% от преподавателите публикуват в списания в България и изнасят научни доклади на научни форуми, около 60% намират други издания и научните трудове на Университета. В България са публикували монографии 12 (40%) от анкетираните. Монографии в чужбина няма, но 47% от преподавателите имат статии в сборници от научни форуми и проекти в чужбина, а 21% - в чуждестранни списания .

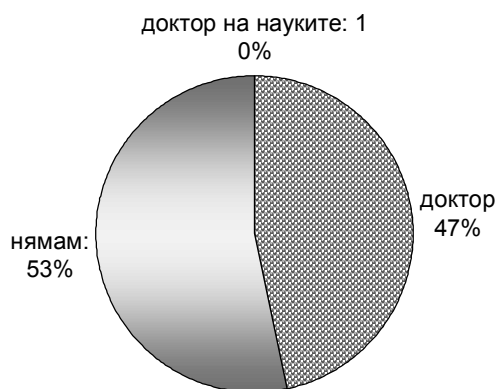
№12. Вие оценявате научното си развитие като:



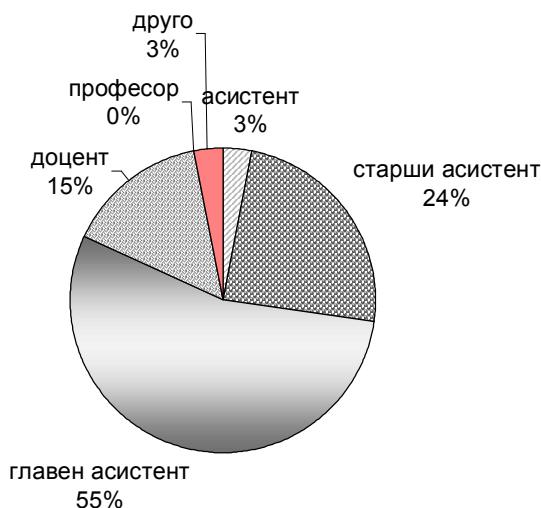
В самооценката на научното си развитие (въпрос №12) 18 от преподавателите, т.е.62% смятат, че то е много добро и нормално, а 5 от анкетираните,т.е. 17%, са на мнение, че научното им развитие е забавено или безперспективно.

Значителна част (47%) от отговорилите на въпрос №16 имат научна степен доктор и почти всички са с научно звание (отговорилите на въпрос №17).

№16. Вашата научна степен е:



№17. Вашето научно звание е:



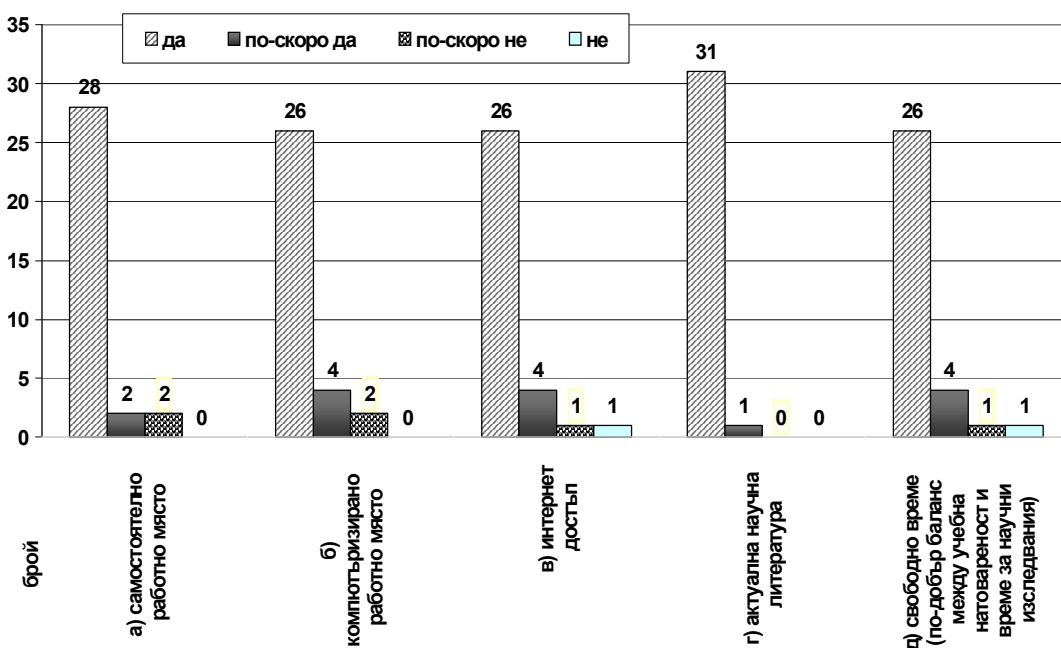
Най-много са главните асистенти (55%), старши асистентите са 24%, а доцентите -16% .

Почти всички анкетирани в отговорите си на третата група въпроси (№ 10, 11, 13 и 14) са на мнение, че за успешната им работата като преподаватели и изследователи от значение са някои условия във Филиала.

40% от преподавателите оценяват условията на работа като добри и много добри, 41% - като задоволителни, а 19% дават слаба оценка (отговори на въпрос №14).

Някои необходими конкретни условия преподавателите са посочили в отговорите на въпрос № 11.

№ 11: За работата Ви като преподавател и изследовател е необходимо:



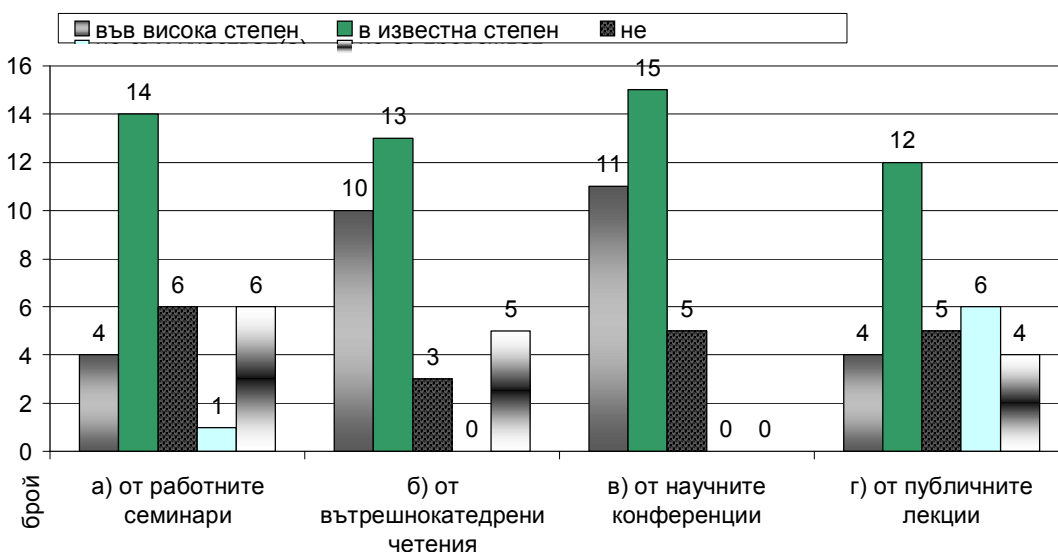
Освен самостоятелното , компютъризирано работното място , интернет достъп, библиотека с актуална научна литература, преподавателите са посочили и

свободно време , което може да се постигне при по- добър баланс между учебна натовареност и време за научни изследвания. А как анкетираните оценяват организацията на учебната работа като важно условие за успешната им работата като преподаватели и изследователи се вижда от отговорите им на въпрос № 13 :

Голяма част от преподавателите са удовлетворени от организацията на учебната работа – 55% от тях я оценяват като добра и много добра, а 31% - като задоволителна.

Не по-малко важно за успешната работа на преподавателите е и организацията на академичния живот във Филиала. Анкетираните дават своята оценка и за нея в отговорите си на въпрос № 10.

№10. Удовлетворени ли сте от организираните във Филиала форми на академичен живот:



Най-много преподаватели (84%) са дали своето одобрение „във висока степен” и „в известна степен” за организираните във Филиала научни конференции. Също и други форми на организация на академичния живот са получили такава оценка: за вътрешнокатедрените четения от 74% и работните семинари – от 77%, но в някои катедри, явно, те не се провеждат .

ИЗВОДИ:

Според повечето от анкетираните преподаватели във Филиала на ПУ”Паисий Хилендарски” в Смолян

A1 / по-голямата част от студентите

- са мотивирани да повишат образованието си и усвоят професия;
- са с подчертан стремеж получат диплома;
- посещават редовно лекции, участват активно в упражненията, изпълняват поставените им задачи за самостоятелна работа;
- усвояват общоприети концепции и понятия;
- мотивират преподавателите да разнообразяват формите на работа;
- студентите предпочитат да ползват само записките от лекциите си и предимно препоръчаните учебници и учебни пособия

- повечето студенти предпочитат да бъдат проверявани и оценявани на първо място чрез писмен тест, на второ място - устен изпит-беседа върху предварително зададен въпросник

A2 / малка част от студентите

- проявяват интерес към изучаваните проблеми и имат подчертан интерес към актуални проблеми на практиката;
- провокират преподавателите с интересни въпроси и позиции;
- самостоятелно търсят и ползват допълнително научна литература.

Б 1/ От анкетиранияте преподаватели

- всички работят с безсрочен трудов договор;
- преобладават жените – те са три четвърти от състава;
- най- малък е относителният дял на преподавателите до 30 г.

Б2/Повечето преподаватели преценяват, че

- научното им развитие е много добро и нормално като значителна част от тях имат научна степен ;
- в работата си се стремят да запознаят студентите с основните теории и понятия, с резултатите от научните им изследвания, както и с методологията и методиките за научни изследвания]
- извършват изследователска работа самостоятелно, без финансова подкрепа;
- публикуват своите научни изследвания предимно в България - в сборници от научни форуми, в годишника на Филиала и научните трудове на Университет, в списания, намират други издания ; публикациите в чужбина са значително по-малко.
- повечето от преподавателите са удовлетворени от условията на работа във Филиала.

В края на Анкета № 4 преподавателите имат възможност, ако желаят, да предложат на ръководството на Филиала идеи за решаване на проблеми. Ето някои от тях:

- да се модернизират условията за учебна и научна работа;
- да се застъпи вътрешното финансиране на научни проекти;
- библиотеката да се обогати със съвременна научна литература;
- да се предлагат нови актуални специалности;
- да се стимулира мотивираността на преподаватели и студенти;
- да има достойно заплащане труда на преподавателите, т.е. не по-ниско от това на колегите в Пловдив и Кърджали;
- да се изисква дисциплина и контрол за всички във Филиала;
- да се оптимизира административния състав;
- да се санкционира, според правилника, неизпълнението на норматива;
- да се заплащат часовете, взети над норматива и др.

Докладът на Филиалната комисия по качество за резултатите от Анкета №4 е представен на разширен Директорски съвет.

08.09.2008 г.

Председател на Филиалната комисия по качество:

Доц. д-р Мария Петрова