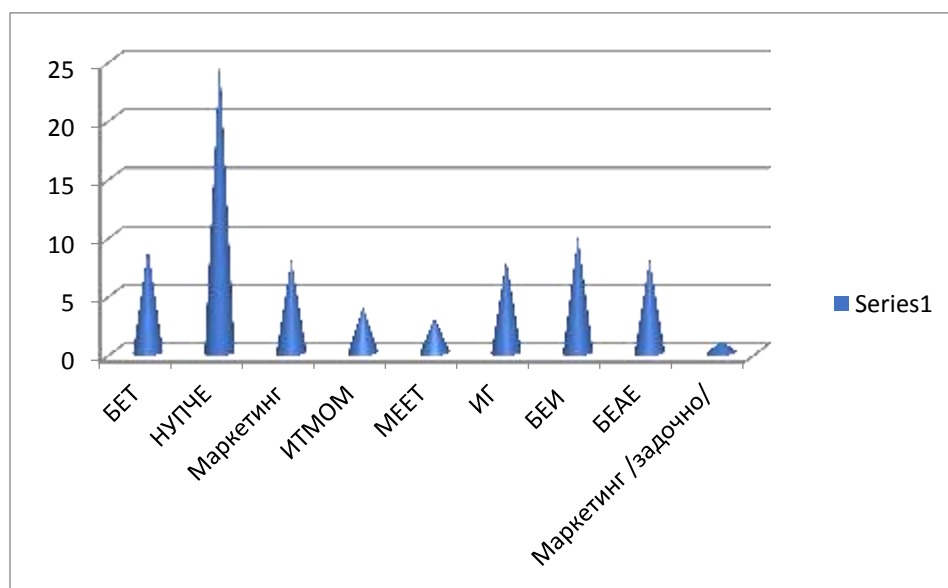


АНАЛИЗ НА РЕЗУЛТАТИТЕ ОТ АНКЕТА № 10

За проучване на мнението на студентите първокурсници, обучаващи се във Филиала на ПУ „Паисий Хилендарски“ – Смолян

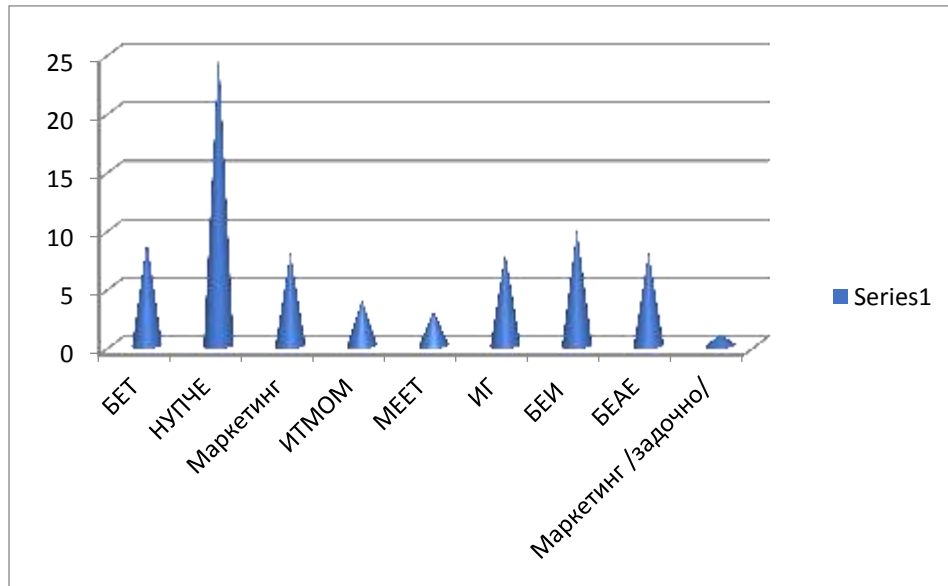
За учебната 2021/2022 г.

1. Разпределението на анкетираните студенти по специалности е следното:

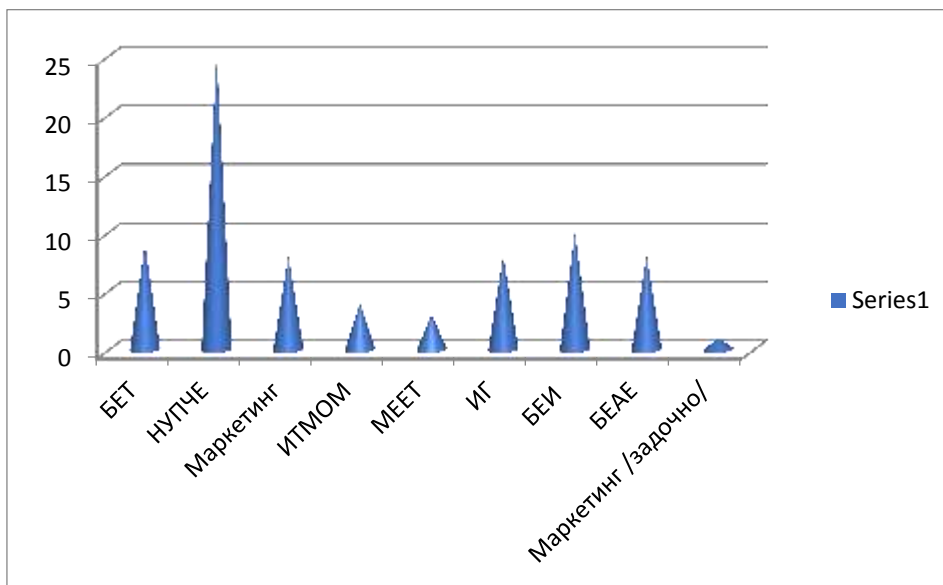


2. Прави впечатление разнообразието в отговорите за подредбата на специалностите и университетите, в които са кандидатствали, като ги подредят по реда на техните желаниа. Тук няма процентно съотношение.

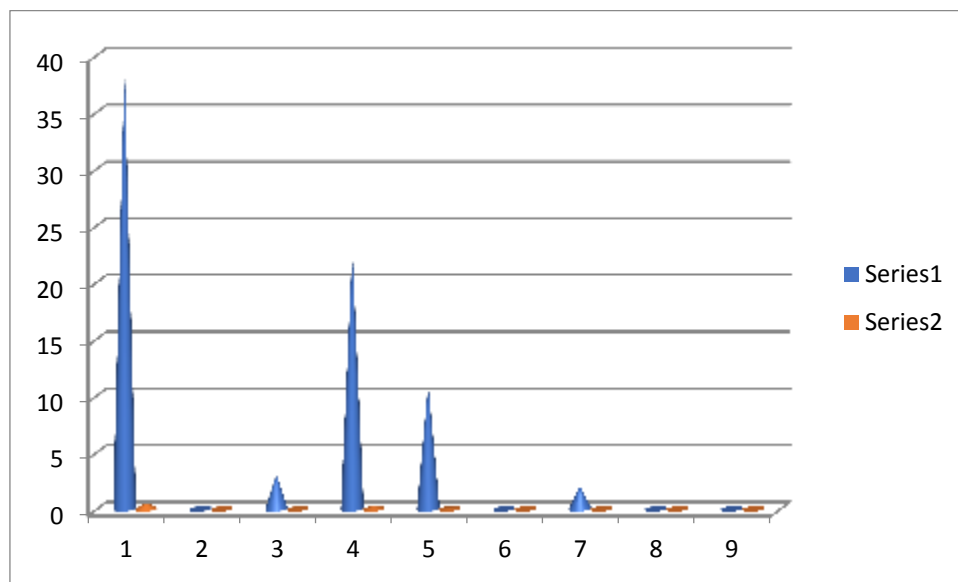
Преобладават отговорите, че предпочитан е Пловдивският университет, както и Филиалът на Университета в Смолян с акцент на педагогическите специалности.



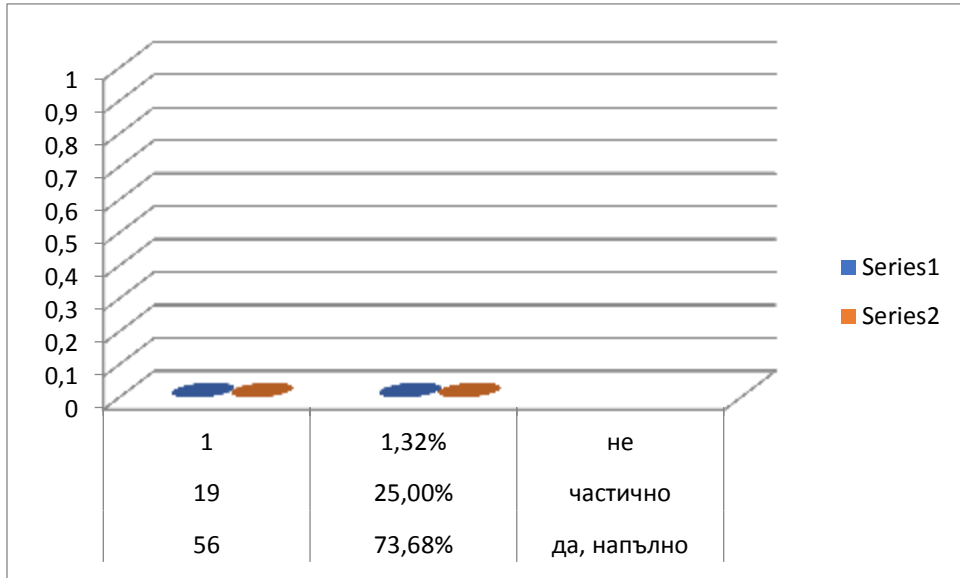
3. На въпроса как направихте своя избор за специалност, висок процент отговарят, че това е продиктувано от интереса към бъдещата професия, което е добра мотивация за отговорно отношение към учебния процес.



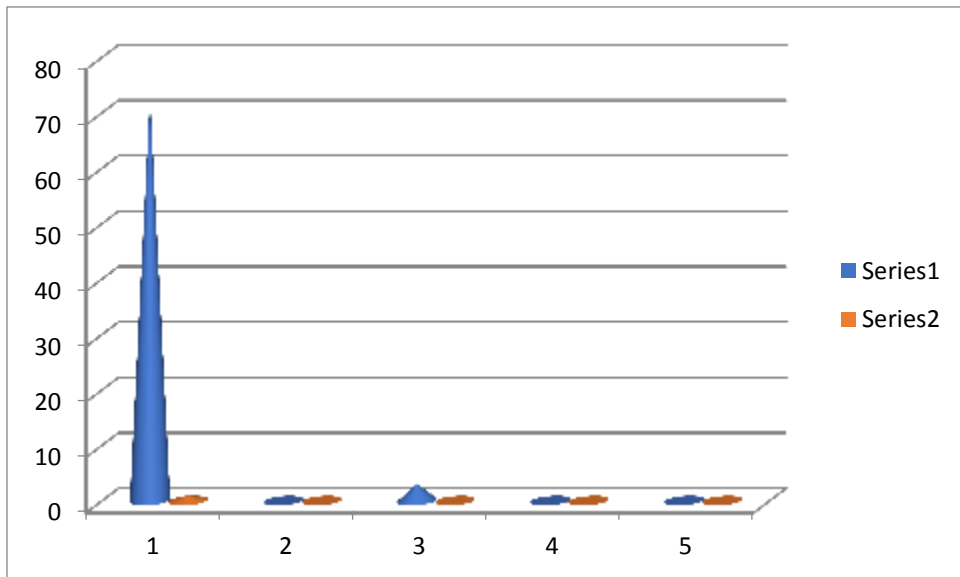
4. Информация за специалността, в която се обучават, близо половината от анкетираните са получили от страницата на университета, но също така е важна информацията от близки и приятели.



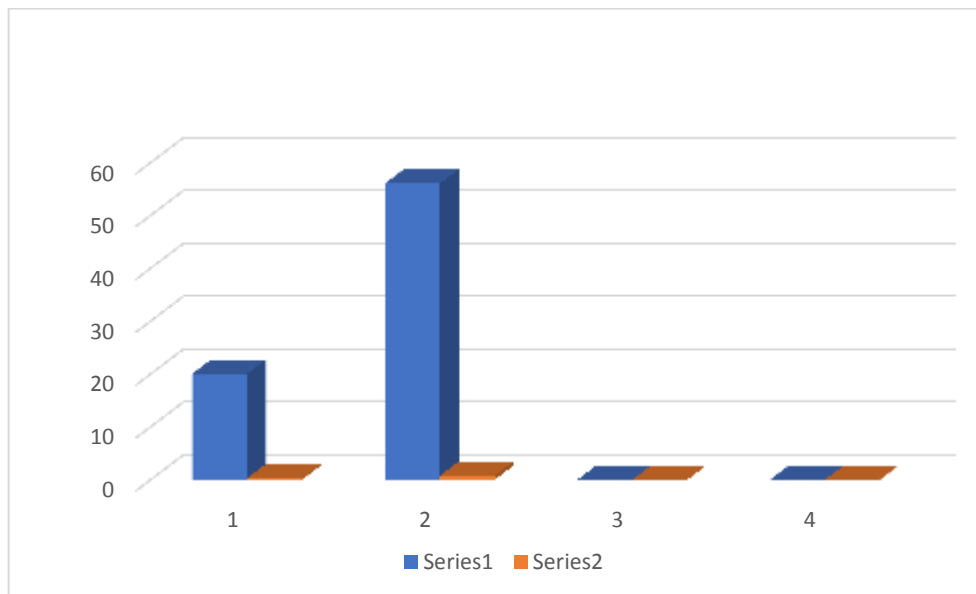
5. Високият процент на отговорите показва, че почти всички първокурсници са запознати с учебния план, по който ще се обучават, както и с квалификационната характеристика на специалността.



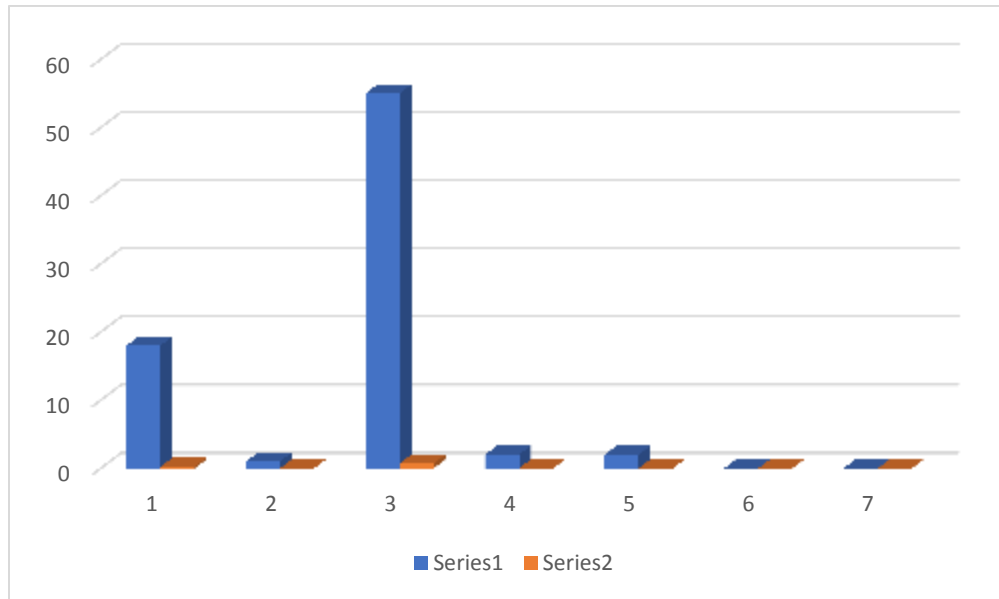
б. Анкетираните, с много малки изключения, са удовлетворени от организацията и обслужването по процедурата по кандидатстване и прием.



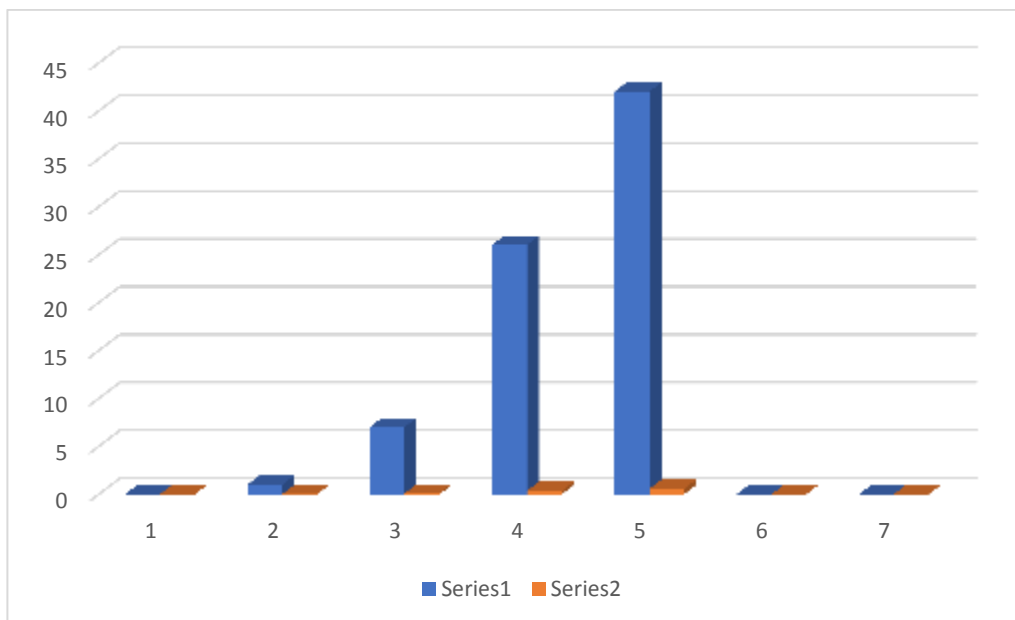
7. По-голямата част от студентите обаче не са посещавали ПУ преди да решат да кандидатстват.



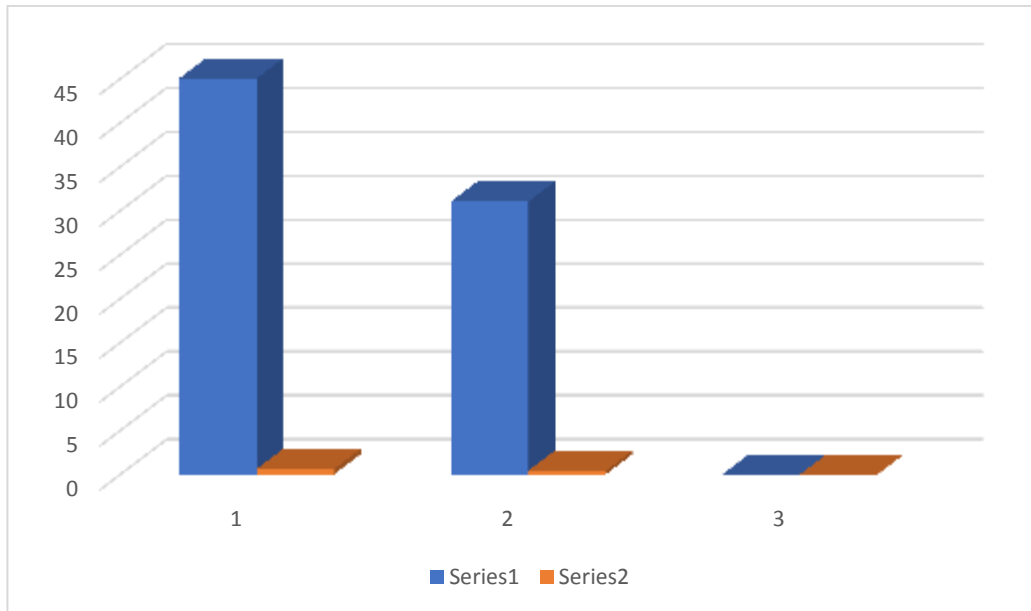
8. Трудностите, които анкетираните очакват, най-вече са свързани с осъществяване на баланса между работа и учене, със сложността на материала и с адаптацията към студентския живот.



9. Радваща е отличната предварителна оценка, поставена от първокурсниците на Филиала.



10. Очакванията на студентите варират от: надеждите за получаване на добро образование, успешна реализация, създаване на приятелства, всичко да върви добре до: липса на разбиране и мнение по въпроса.



Въз основа на резултатите от проведената анкета се налага препоръката да продължи качването на актуална кандидатстудентска информация на сайта на Филиала и на фейсбук страницата.

Анализът на анкетата е изготвен от Мария Главчева.