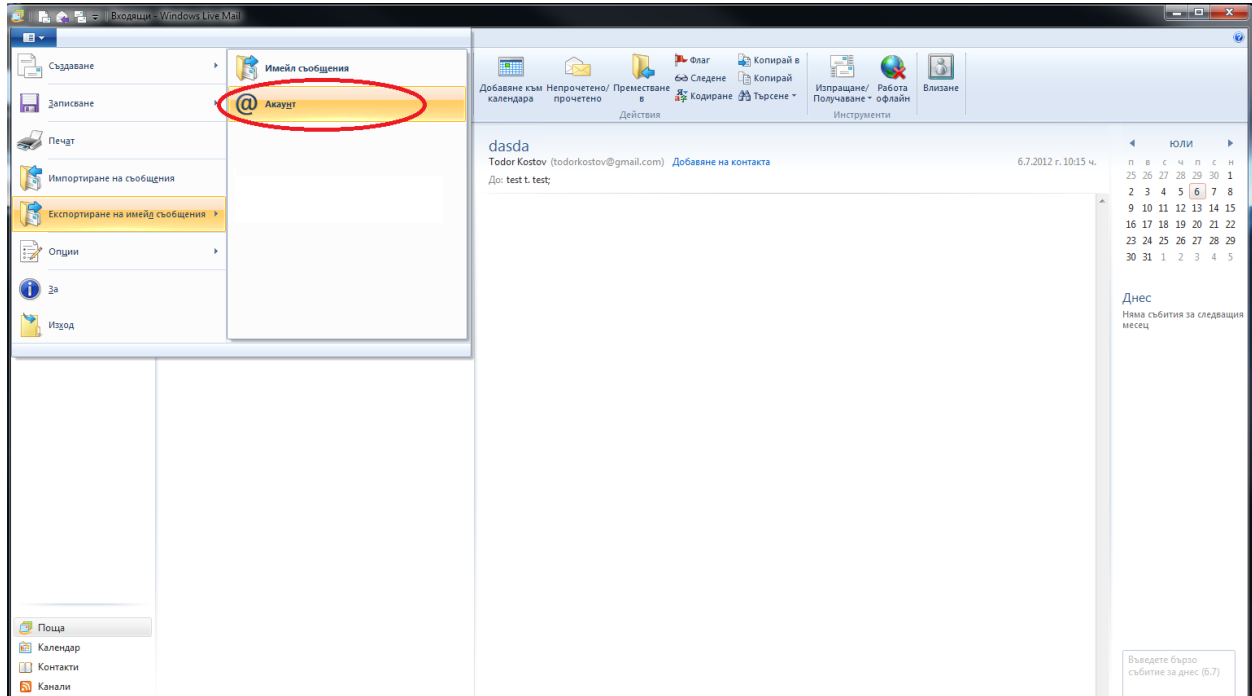
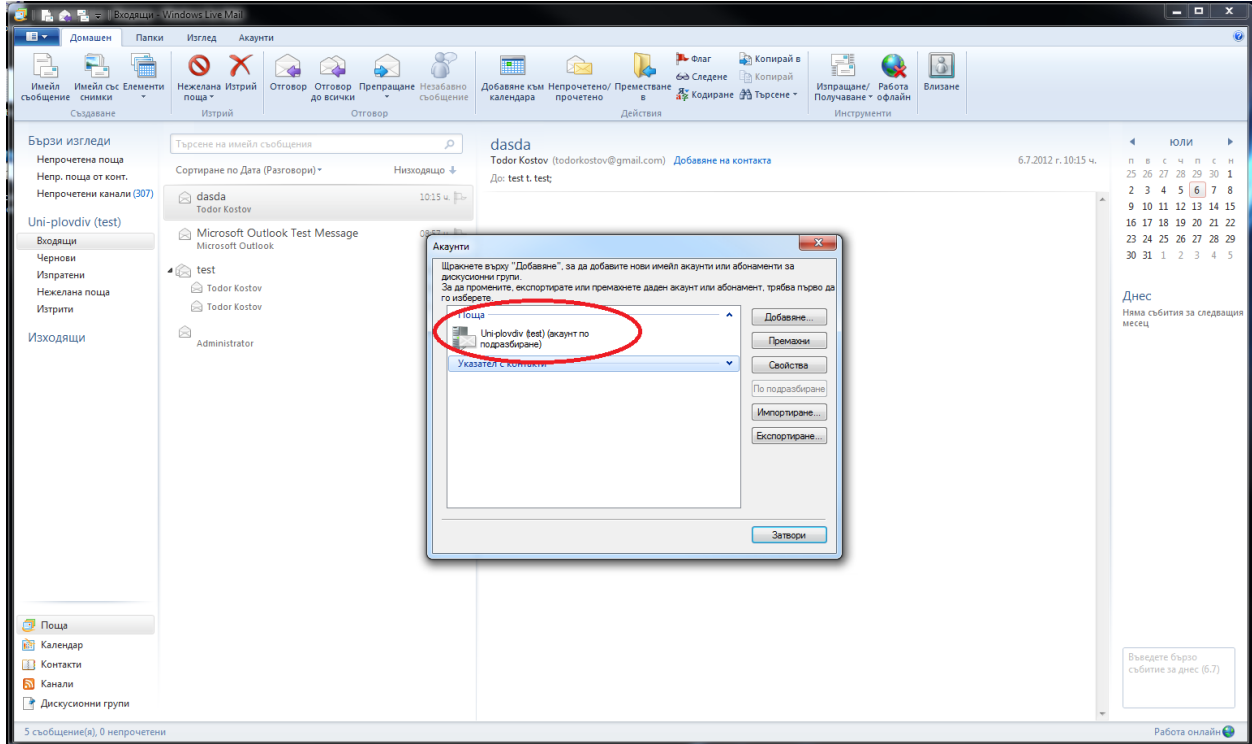


Настройки на акаунт в Windows Live Mail

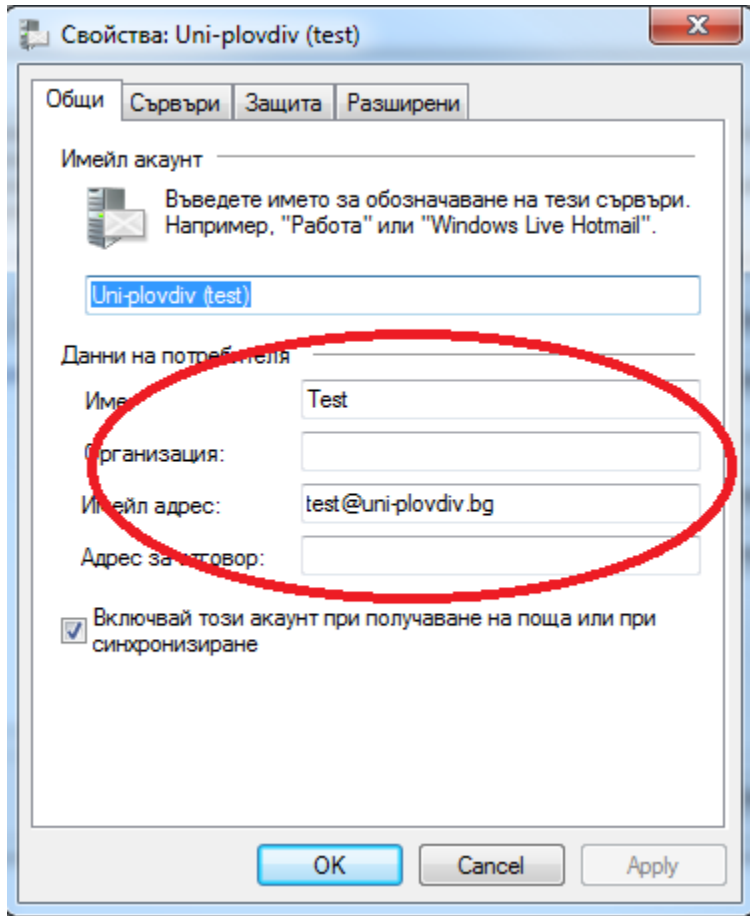
1. След отваряне на Windows Live Mail отидете на **Експортиране на имейл съобщения** и след това щракнете на **@Акаунт**, както е показано на фигурата.



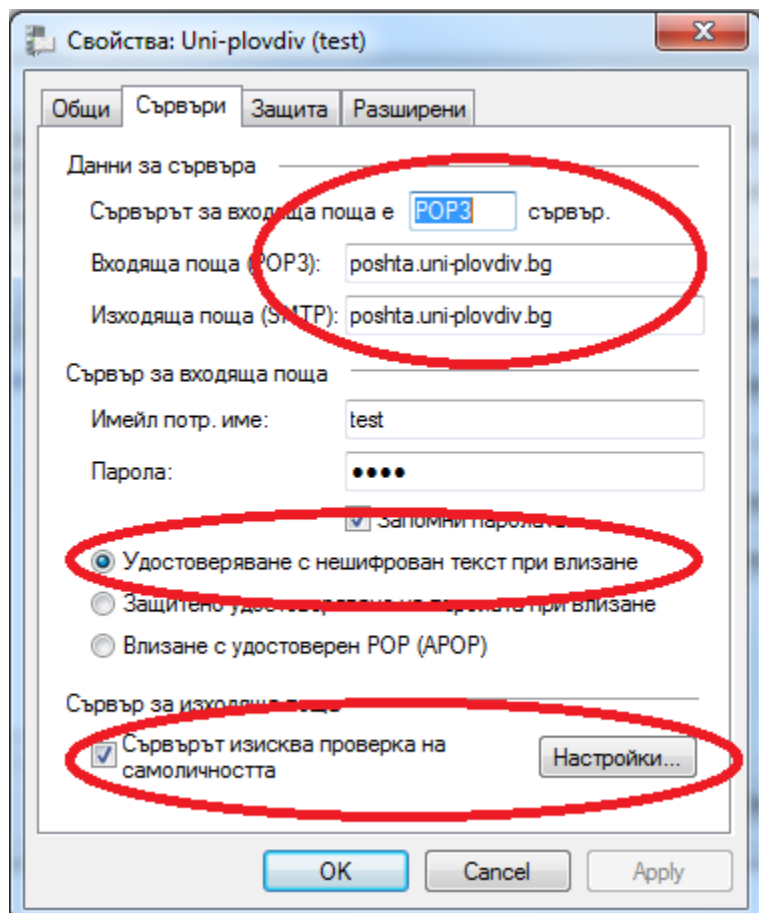
2. В отворения прозорец с двойно кликане на мястото показано на фигурата ще се отвори нов прозорец за настройки на акаунта.



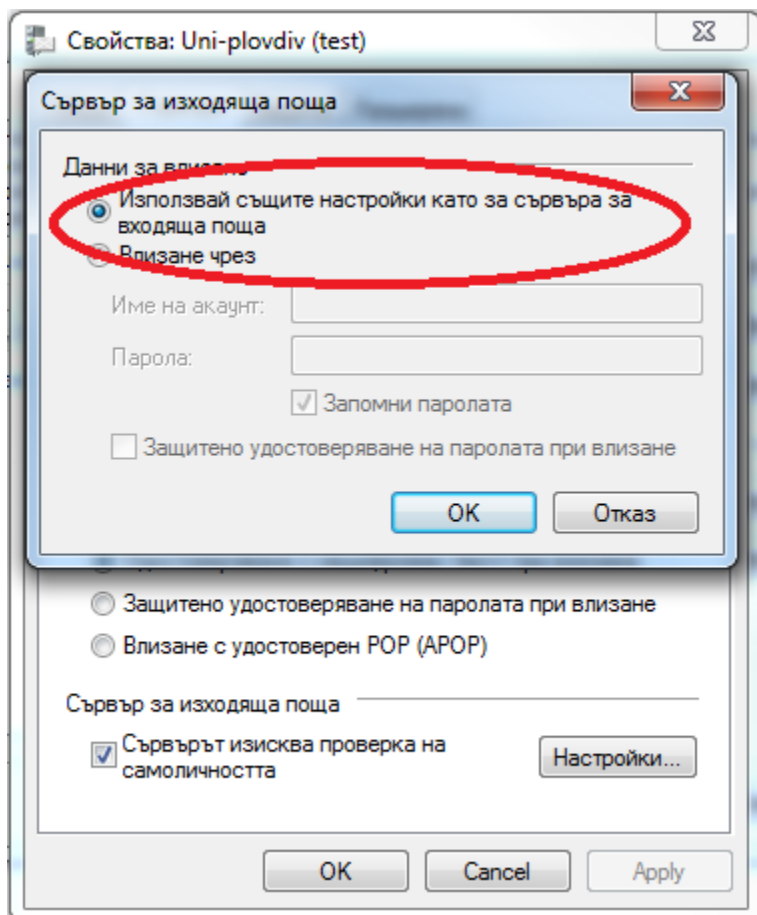
3. В новоотворения прозорец трябва да имате въведени **Име на потребителя** и **Имейл адрес**.



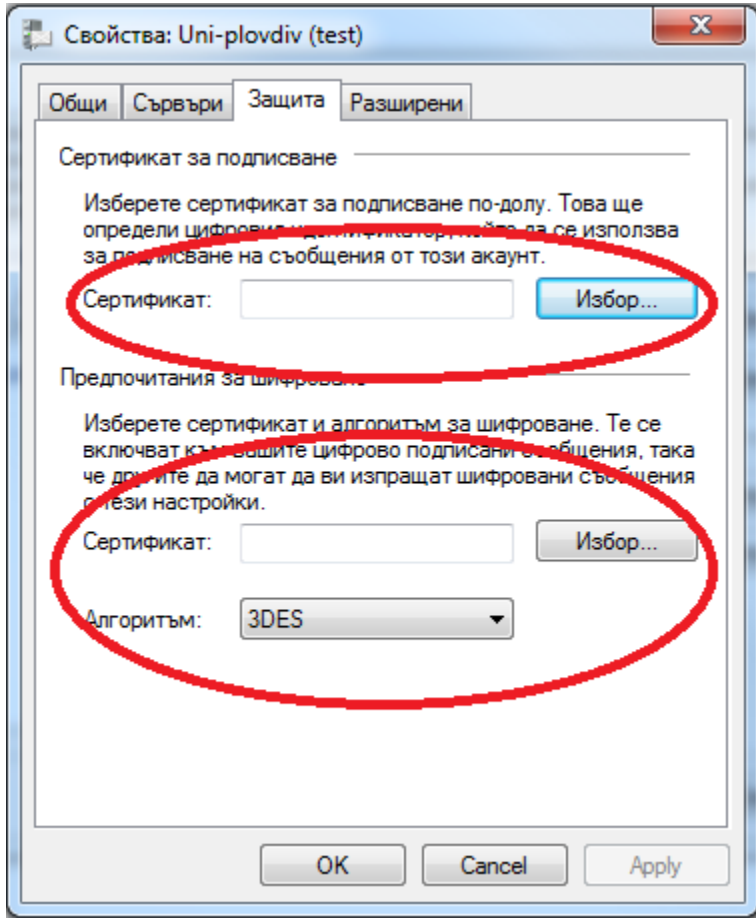
4. Отидете в следващия таб **Сървъри**. Въведете настройките показани на фигурата. Щракнете на бутона **Настройки**.



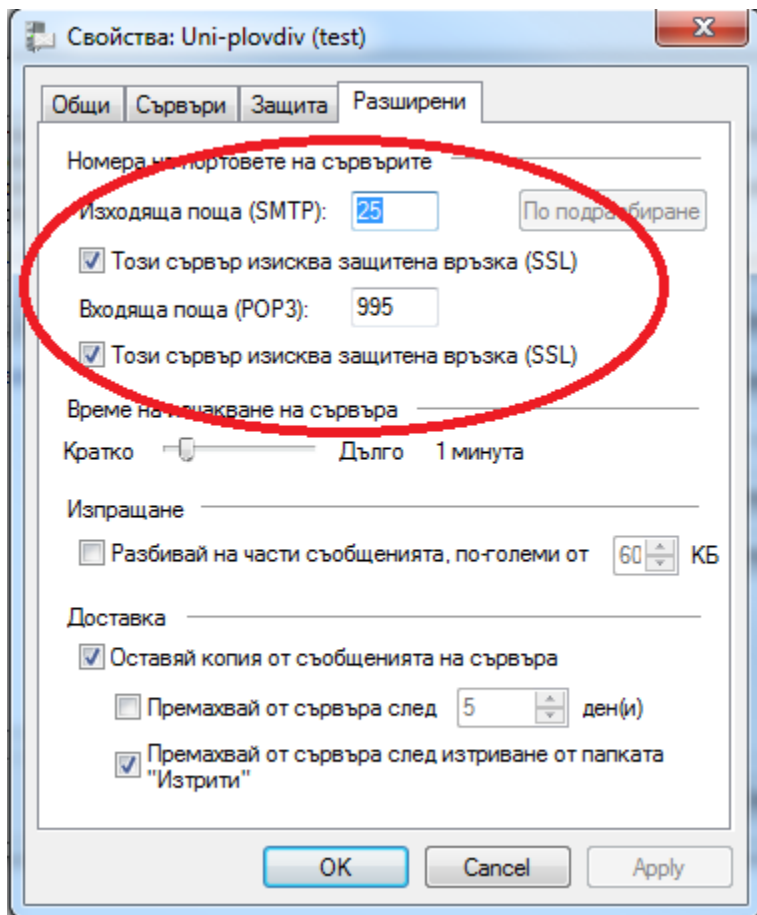
5. В отворения прозорец направете настройките на сървъра на изходяща поща както е показано на фигурата и натиснете бутона **ОК**.



6. Отидете в следващия таб **Защита** и направете показаните на фигурата настройки.



7. След това кликнете на последния таб **Разширени** и направете настройките от фигурата. Накрая натиснете бутона **Apply**, а след това **OK**.



8. Вашият акаунт е конфигуриран.